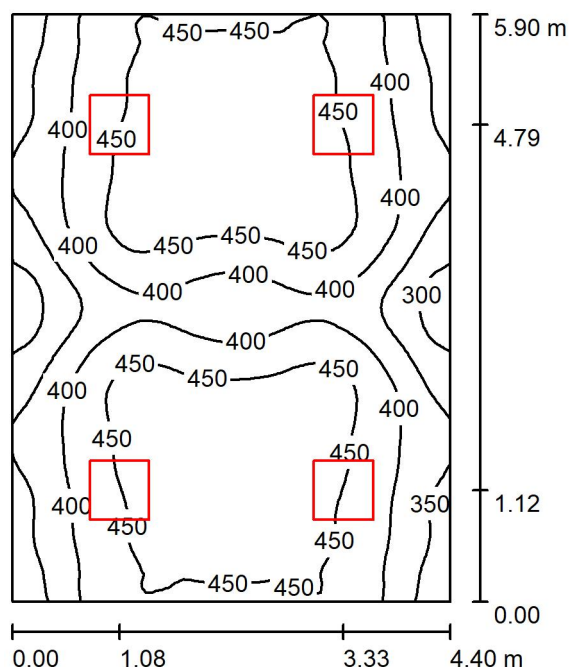


## Pomieszczenie 0/03 / Podsumowanie



Wysokość pomieszczenia: 3.300 m, Wysokość montażu: 3.300 m,  
Współczynnik konserwacji: 0.77

Wartości Lux, Skala 1:76

Powierzchnia	$\rho$ [%]	$E_m$ [lx]	$E_{min}$ [lx]	$E_{max}$ [lx]	$E_{min} / E_m$
Płaszczyzna pracy	/	421	280	503	0.666
Podłoga	20	353	256	433	0.724
Sufit	70	90	66	104	0.739
Ściany (4)	50	207	78	381	/

**Płaszczyzna pracy:**

Wysokość: 0.850 m  
Siatka: 64 x 64 Punkty  
Margines: 0.000 m

**UGR**

Lewa ściana  
Dolna ściana  
(CIE, SHR = 0.25.)

Wzdłuż-  
W poprzek  
do osi oświetlenia

Liczba punktów poniżej 400 lx (do IEQ-7): 33.42%.

**Wykaz opraw**

Nr.	Ilość	Etykieta (Czynnik korekcyjny)	$\Phi$ (Oprawa) [lm]	$\Phi$ (Lampy) [lm]	P [W]
1	4	LUXIONA TroII EU-PAN_LED_MPRM EUROPANEL LED 5800LM MICRO-PRM E 34 IP44 840 600X600 (1.000)	4914	5800	40.0
W sumie:			19656	23200	160.0

Specyfikacja mocy przyłączeniowej:  $6.16 \text{ W/m}^2 = 1.46 \text{ W/m}^2/100 \text{ lx}$  (Powierzchnia podstawowa:  $25.96 \text{ m}^2$ )